

## ANSCHRIFT

Staatliche Berufsschule  
Ansbacher Straße 28-36  
91413 Neustadt a. d. Aisch  
Telefon: (0 91 61) 66 20-0  
Telefax: (0 91 61) 66 20-1 14  
E-Mail: info.nea@berufsschule-nea-bw.de  
oder: holztechnik@berufsschule-nea-bw.de  
Internet: www.berufsschule-nea-bw.de

## ANFAHRT

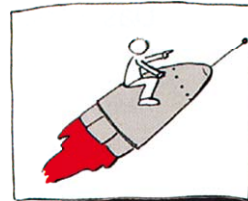
Sie können mit der Bahn oder mit dem Auto anreisen. Neustadt liegt an der Bahnstrecke Nürnberg – Würzburg. Der Fußweg zur Schule beträgt 20 Minuten. Am Bahnhof gibt es einen Taxistand 09161/2561 oder 09161/307864.

Mit dem Auto erreichen Sie Neustadt über die beiden Bundesstraßen B 8 und B 470. In Neustadt fahren Sie Richtung Ansbach.

Druck + Papier Meyer - 91413 Scheinfeld

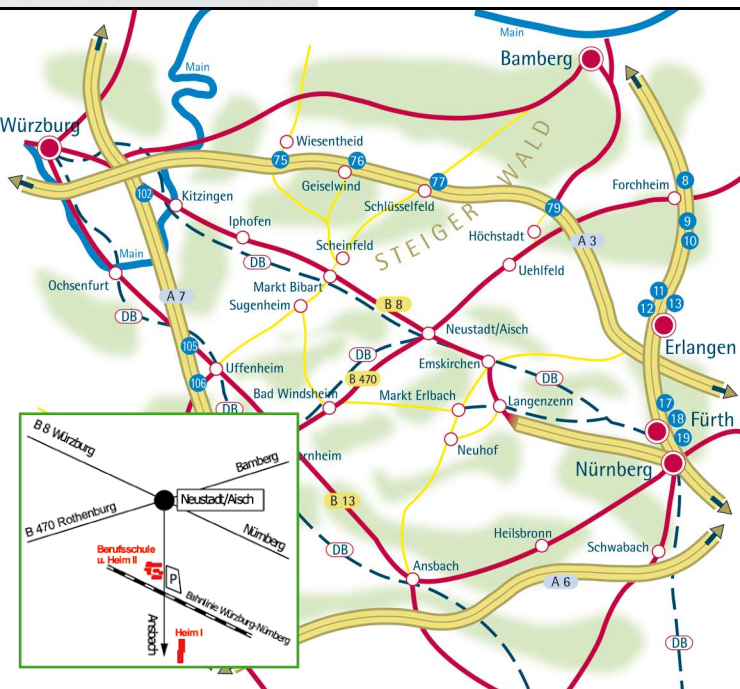
**BERUFSSCHULE**  
Neustadt a. d. Aisch-Bad Windsheim

Holz



# Modellbauer/in Modellbaumechaniker/in

STAATLICHE BERUFSSCHULE NEUSTADT A. D. AISCH



## SPRENGELBEREICH

An der Berufsschule Neustadt/Aisch werden die Modellbauer (Handwerk) und die Modellbaumechaniker (Industrie) des nordbayerischen Raumes unterrichtet.

## AUSBILDUNGSZIEL

Die Ausbildung erfolgt zum **Modellbauer** (Handwerk) und zum **Modellbaumechaniker** (Industrie).

Die Ausbildungszeit dauert 3,5 Jahre.

Die Auszubildenden werden in Gießereitechnik, im Karosseriebau und im Anschauungsmodellbau unterrichtet.

Im Unterricht werden die theoretischen Inhalte vermittelt. Diese werden in den Werkstätten durch praktische Übungen vertieft.

Bevorzugtes Lehrverfahren ist die Projektmethode, die an ganzheitliches Arbeiten, an Teamfähigkeit und an selbstständiges Arbeiten ausgerichtet ist.

In allen Fachbereichen gehört der EDV-Einsatz, vor allem CAD und CNC, zum Standard.

## UNTERRICHTSFÄCHER

**Modell- und Formenherstellung** mit Inhalten aus der Technologie, dem Rechnen und praktischen Übungen.

**Technische Kommunikation** zum Fertigen von Zeichnungen und zum Planen der Arbeitsschritte.

Ergänzt wird der fachbezogene Unterricht durch die Fächer Deutsch, Sozialkunde, Religion/Ethik und Sport.

**BERUFSSCHULE**  
Neustadt a. d. Aisch-Bad Windsheim

Holz

## AUFNAHMEVORAUSSETZUNG

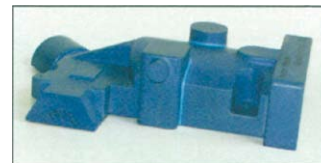
Für die Zulassung zum Unterricht ist ein Ausbildungsverhältnis als Modellbauer oder Modellbaumechaniker notwendig.

## ANMELDEVERFAHREN

Zur Anmeldung ist zu Beginn des Schuljahres der Anmeldebogen auszufüllen.

## UNTERRICHTSZEIT

Montag 12.15 – Freitag 12.00 Uhr. Durch diese Zeiteinteilung ist gewährleistet, dass ausreichend Zeit für die Anreise und für das Nachhausekommen bleibt.



## UNTERRICHTSMITTEL

Taschenrechner mit Winkelfunktionen, Zeichenplatte DIN A3 mit Zeichengeräten. Notwendige Bücher können in der Schule gemeinsam besorgt werden.

## UNTERKUNFT

Bei Bedarf können Sie im Schülerheim der Berufsschule untergebracht werden. Dort erhalten Sie auch eine vollständige Verpflegung.